

## Joma Sizeguide

### Halv bryst (1 - Bust)

Mål 2,5 cm under ærmegabet fra side til side. Indsæt din pegefinger mellem målebåndet og din krop for at tillade let pasform.

### Talje (2 - Waist)

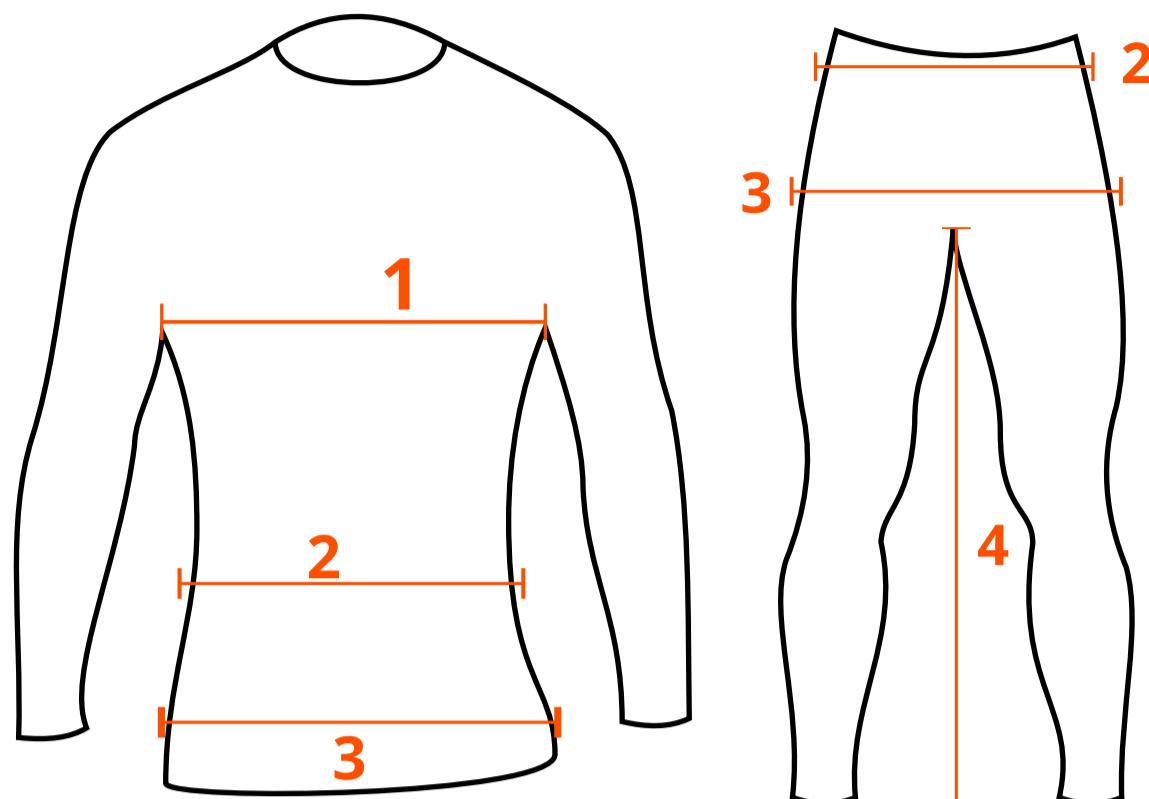
Mål omkring din talje, lidt under din naturlige talje, hvor du normal har dine bukser på. Indsæt din pegefinger mellem målebåndet og din krop for at tillade let pasform.

### Hofter (3 - Hips)

Mål rundt om den bredeste del af dine hofter, med benene samlet.

### Benlængde (4 - Legs)

Mål indersiden af benene fra skridtet og ned mod kanten af bukserne.



## Herre

Overdele						
Størrelse	S	M	L	XL	XXL	3XL
Halv Bryst (1 - Bust)	87-94 cm	95-101 cm	102-108 cm	109-114 cm	115-143 cm	115-143 cm
Talje (2 - Waist)	75-82 cm	83-90 cm	91-97 cm	98-103 cm	104-134 cm	104-134 cm
Hofter (3 - Hips)	89-93 cm	94-100 cm	101-108 cm	109-113 cm	114-138 cm	114-138 cm

Underdele							
Størrelse	XS	S	M	L	XL	XXL	3XL
Talje (2 - Waist)	68-74 cm	75-82 cm	83-90 cm	91-97 cm	98-103 cm	104-134 cm	104-134 cm
Hofter (3 - Hips)	80-85 cm	89-93 cm	94-100 cm	101-108 cm	109-113 cm	114-138 cm	114-138 cm
Benlængde (4 - Legs)	81 cm	81,5 cm	82 cm	82,5 cm	83 cm	83,5 cm	83,5 cm

## Dame

Overdele							
Størrelse	XS	S	M	L	XL	XXL	3XL
Halv Bryst (1 - Bust)	76-82 cm	83-89 cm	90-94 cm	95-98 cm	99-102 cm	103-106 cm	103-106 cm
Talje (2 - Waist)	61-68 cm	69-73 cm	74-78 cm	79-82 cm	83-86 cm	87-90 cm	87-90 cm
Hofter (3 - Hips)	86-90 cm	91-95 cm	96-100 cm	101-104 cm	105-108 cm	109-112 cm	109-112 cm

Underdele							
Størrelse	XS	S	M	L	XL	XXL	3XL
Talje (2 - Waist)	61-68 cm	69-73 cm	74-78 cm	79-82 cm	83-86 cm	87-90 cm	87-90 cm
Hofter (3 - Hips)	86-91 cm	92-95 cm	96-100 cm	101-104 cm	105-108 cm	109-112 cm	109-112 cm
Benlængde (4 - Legs)	78 cm	78,5 cm	79 cm	79,5 cm	80 cm	80,5 cm	80,5 cm

## Børn

Størrelse	6XS	5XS	4XS	3XS	2XS	XS
Alder	4-5 år	5-6 år	7-8 år	9-10 år	11-12 år	12-14 år
Højde	100-108 cm	109-117 cm	118-128 cm	129-140 cm	141-152 cm	153-164 cm
Halv Bryst (1 - Bust)	55-57 cm	58-61 cm	62-66 cm	67-72 cm	73-79 cm	80-87 cm
Talje (2 - Waist)	54-55 cm	56-57 cm	58-60 cm	61-64 cm	65-68 cm	69-72 cm
Hofter (3 - Hips)	60-62 cm	63-65 cm	66-68 cm	69-74 cm	75-80 cm	81-86 cm